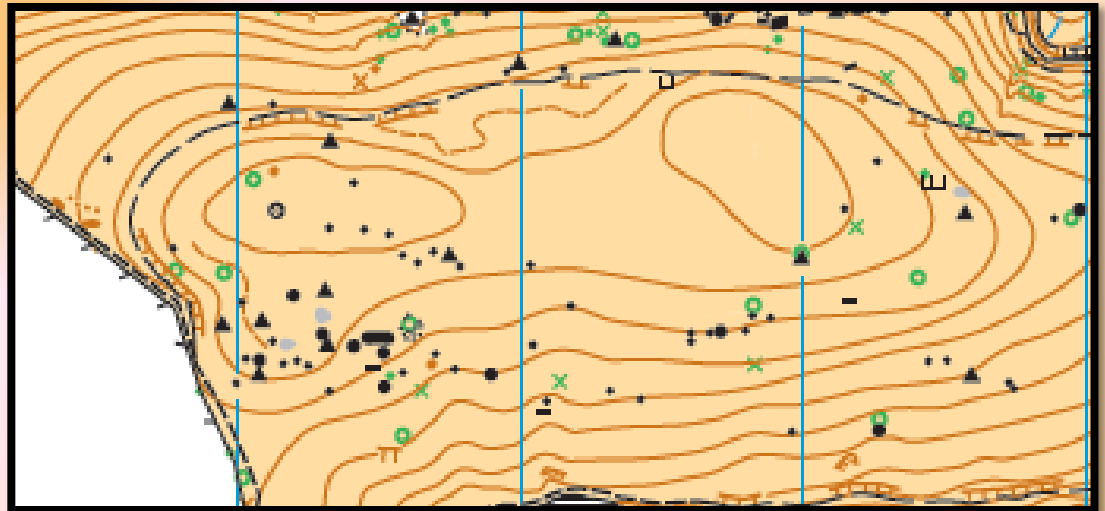


LIÇÃO 1: CURVAS DE NÍVEL

As curvas de nível mostram como é o contorno do terreno. É importante entender como interpretá-las.

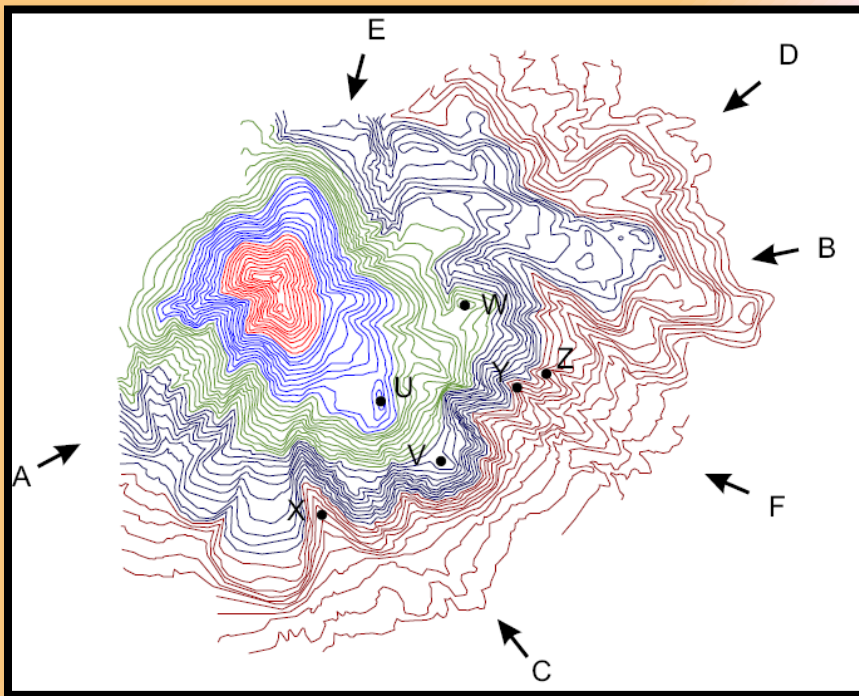
As curvas de nível são linhas cujos pontos estão na mesma altura do terreno. Assim, no alto de um morro, ela será uma linha contínua, fechada.

Siga as linhas a partir do topo e será possível entender o contorno do terreno, como ele se apresenta.

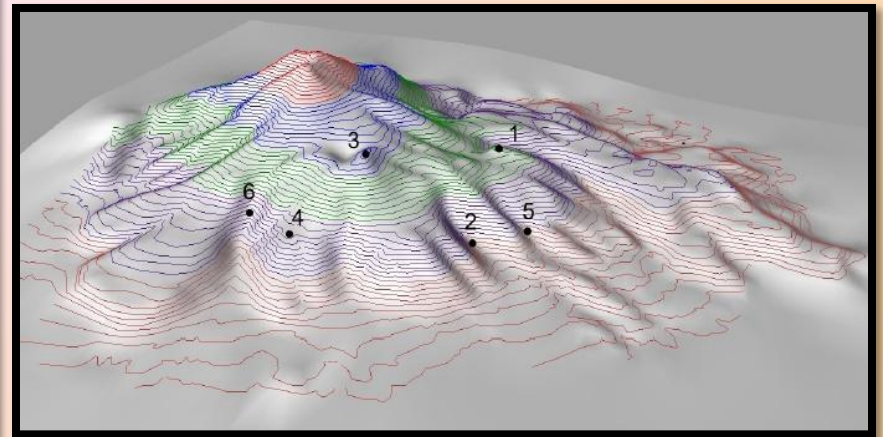


Exercício 1: Há 6 setas marcadas (com as letras A-F) no Mapa. Qual delas representa melhor a direção que você tem da Vista.

Mapa

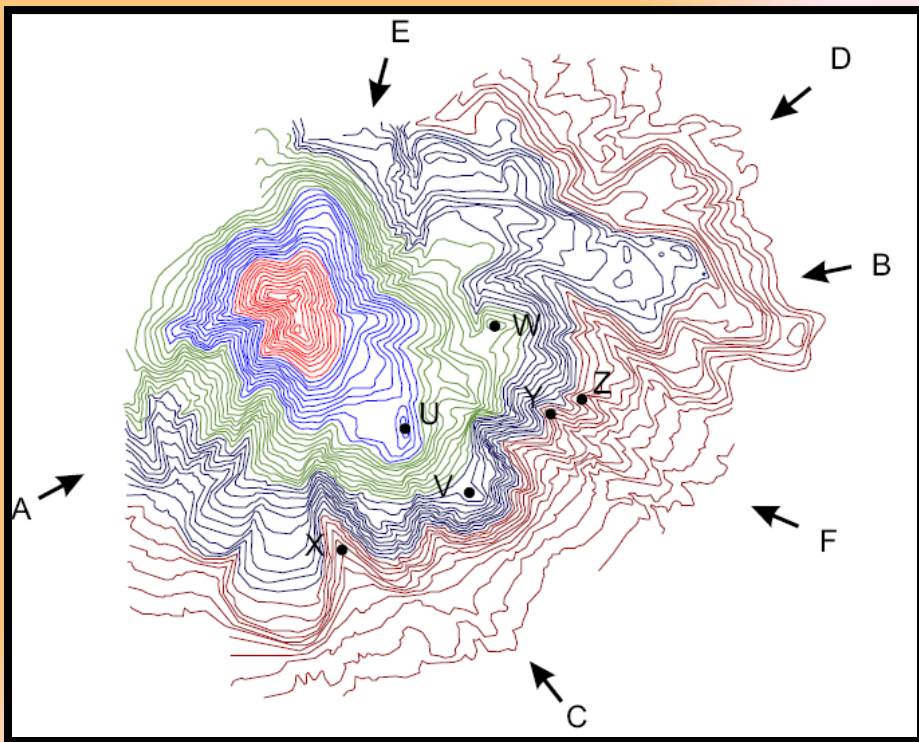


Vista



Exercício 2 Há 6 pontos marcados (letras U-Z) no Mapa. Há também 6 pontos (de 1 a 6) na Vista. Faça o casamento entre eles (alguns não casam!)

Mapa



Vista

