

LIÇÃO 10: VARIAÇÕES NA VEGETAÇÃO

Variações de sombreamento no mapa, transmitem mais informações detalhadas da vegetação que é encontrada no terreno.

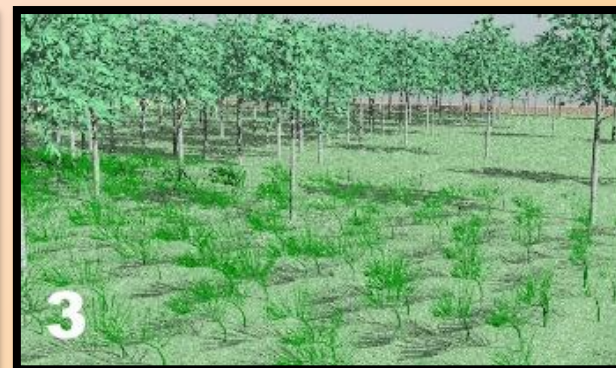
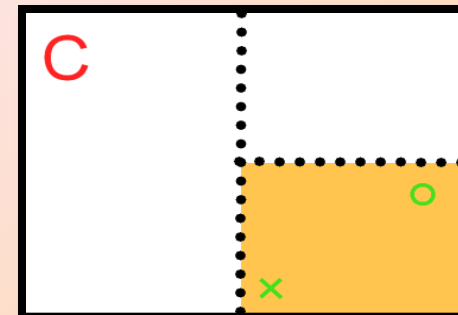
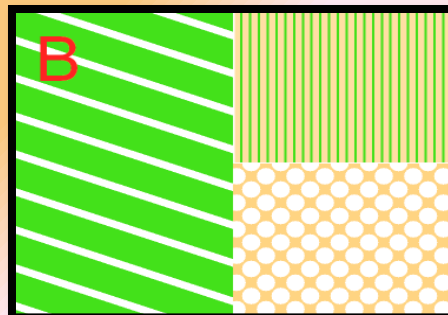
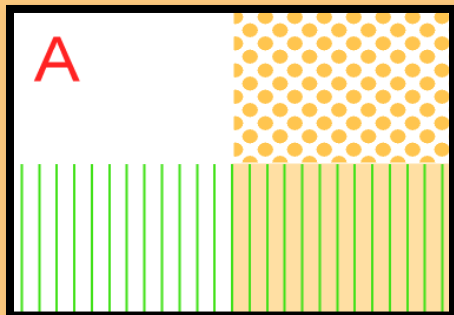
A cor amarela sólida das áreas abertas é quebrada por pintas brancas ou amarelas para mostrar a presença de árvores esparsas.

A cor verde sólida das matas e arbustos é substituída por linhas finas igualmente espaçadas, para indicar que grama ou capim diminuem a velocidade de progressão mas não impedem a visibilidade. Faixas brancas inclinadas no verde servem para mostrar a direção de progressão rápida numa plantação.

Além do mais, uma linha pontilhada preta indica uma fronteira distinta entre diferentes tipos e/ou espessuras da vegetação.



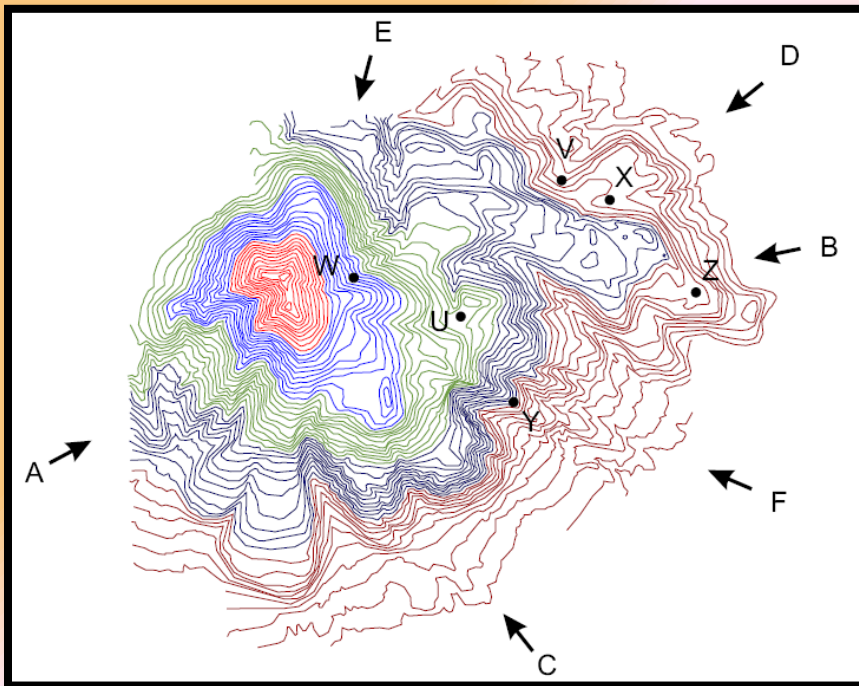
Exercício 12: Associe as duas linhas



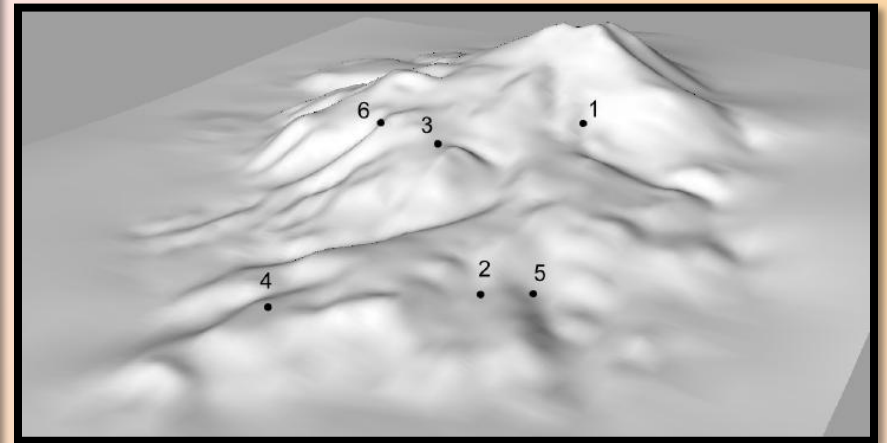
Vamos voltar ao Exercício 1 desta vez sem as curvas de nível na Vista. Procure olhar com atenção, buscando os detalhes e verificando se a vizinhança também corresponde em altura.

Exercício 13: Há 6 setas marcadas (com as letras A-F) no Mapa. Qual delas representa melhor a direção que você tem da Vista.

Mapa



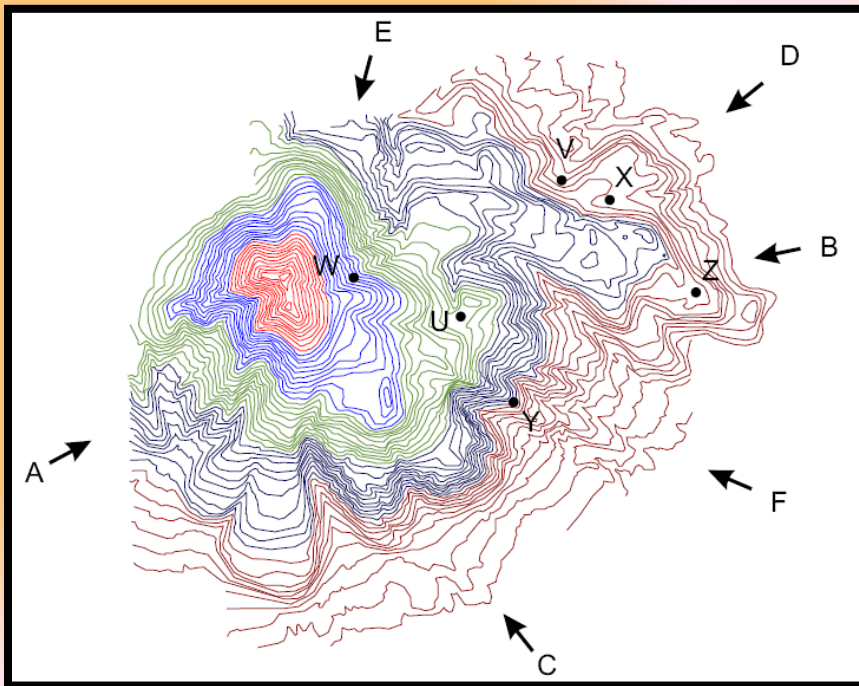
Vista



Vamos voltar ao Exercício 1 desta vez sem as curvas de nível na Vista. Procure olhar com atenção, buscando os detalhes e verificando se a vizinhança também corresponde em altura.

Exercício 14: Há 6 pontos marcados (letras U-Z) no Mapa. Há também 6 pontos (de 1 a 6) na Vista. Faça o casamento entre eles.

Mapa



Vista

